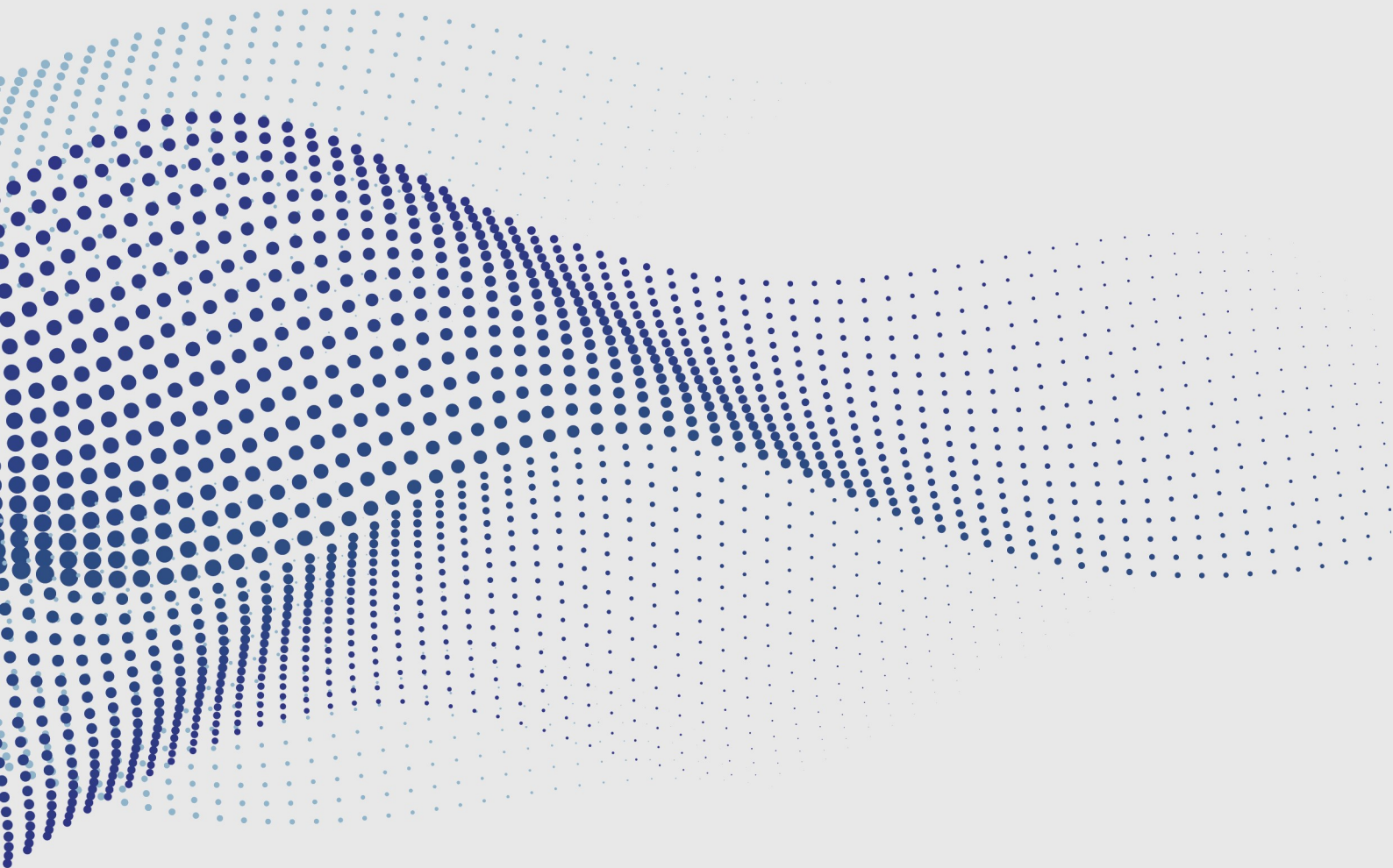


Document Technique & Caractéristiques

PROTECT PLUS M400



PROTECT PLUS M400

Onduleur (alimentation secourue) modulaire, 1/1, 3/1 ou 3/3, de 10 à 40 kVA

Le Protect Plus M400 est une alimentation secourue (ASI) modulaire on-line (VFI-SS-111) offrant un rendement AC/AC élevé et un encombrement réduit. Son fonctionnement en mode double conversion (on-line) permet d'assurer l'intégrité des données et des équipements informatiques stratégiques.



Reposant sur un module d'alimentation 2U de 10 kVA/kW pouvant être installé dans l'un des deux formats de châssis (20 kVA ou 40 kVA), l'onduleur Protect Plus M400 peut offrir une capacité maximale de 40 kVA ou 30 kVA N+1. Jusqu'à quatre châssis peuvent être connectés en parallèle pour plus de redondance et/ou plus de capacité (plus de puissance).

PROTECT PLUS M400 Onduleur (alimentation secourue) modulaire, 1/1, 3/1 ou 3/3, de 10 à 40 kVA



Architecture évolutive et encombrement minimal : Le Protect Plus M400 d'AEG Power Solutions est un UPS modulaire on-line (VFI-SS-111) offrant un rendement AC/AC élevé et un encombrement réduit. Son fonctionnement en mode double conversion (on-line) permet d'assurer l'intégrité des données et des infrastructures informatiques stratégiques.

Reposant sur un module d'alimentation 2U de 10 kVA/kW pouvant être installé dans l'un des deux formats de châssis (20 kVA ou 40 kVA), l'UPS Protectplus M400 peut offrir une capacité maximale de 40 kVA ou 30 kVA N+1. Jusqu'à quatre châssis peuvent être connectés en parallèle pour plus de redondance et/ou plus de capacité (plus de puissance).

Les châssis 20 kVA et 40 kVA peuvent être installés dans une armoire de 19 pouces (profondeur de 1 000 mm). Une armoire séparée est réservée aux batteries. La solution Frame Plus peut recevoir un châssis 20 kVA ou 40 kVA et des plateaux intégrés pour batteries. On utilise des armoires batteries externes pour des autonomies plus longues.

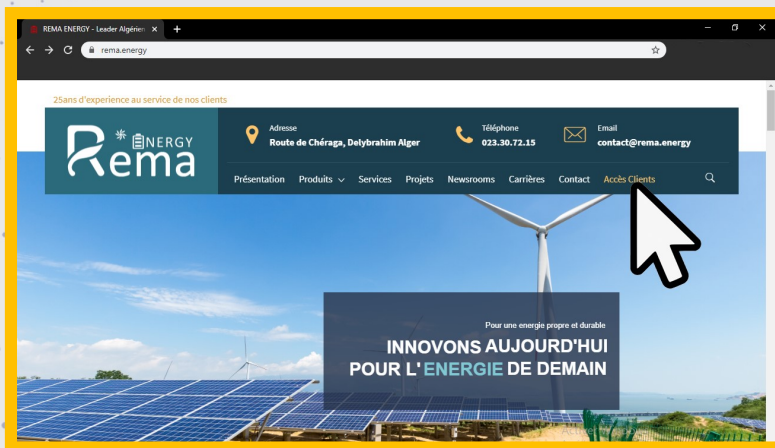
L'UPS Protect Plus M400 offre l'un des coûts totaux de possession les plus bas de sa catégorie. Son rendement peut atteindre 95 % en mode on-line et 98 % en mode Eco. Le facteur de puissance en sortie peut atteindre 1 et la configuration monophasée ou triphasée : 3/3, 3/1, ou 1/1 peut être choisie au moment de l'installation.

CARACTÉRISTIQUES :

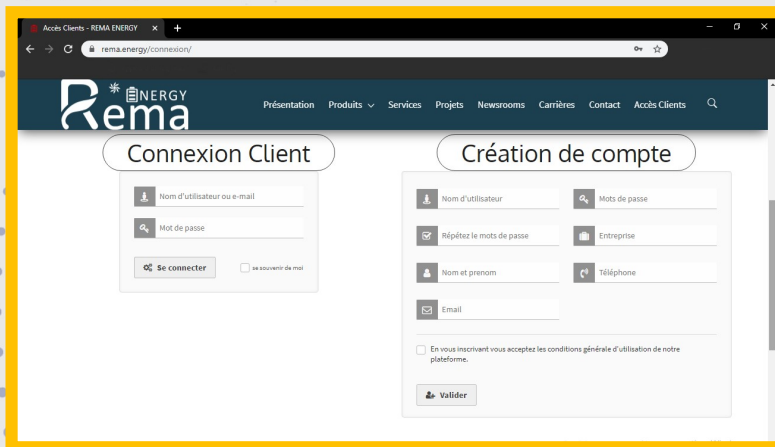
- Rendement : jusqu'à 95 % en mode on-line
- Rendement : jusqu'à 98 % en mode Eco
- Modules de 10 kVA remplaçables à chaud (2U)
- Deux formats de châssis : 20 et 40 kVA
- Possibilité d'installer jusqu'à quatre châssis en parallèle pour plus de redondance (résilience)
- Modules avec mode « Idle » (inactif) et fonctionnement cyclique
- Facteur de puissance de sortie pouvant atteindre 1
- Configuration 1/1, 3/1 ou 3/3
- Voie de secours (By-pass) et commutateur statique centralisés
- Connexion centralisée des batteries
- Mode de test intelligent intégré

Modèle	Châssis 20 kVA	Châssis 40 kVA	Module de puissance
			10 kVA
Capacité maximale (kVA/kW)	20 / 20	40 / 40	10-oct
Dimensions L x P x H (mm)	485 x 697 x 398 (7U)	486 x 697 x 575 (11U)	438 x 590 x 85 (2U)
Poids (kg)	42	51	15.3
Configuration de phase	3/3; 3/1; 1/1		
	3Ph: 380/400/415 V; 1Ph: 220/230/240V		
Couleur	RAL 7021		
Écran	7" LCD Écran (central) tactile		Etat des voyants sur chaque module
Fréquence (Hz)	50 / 60 (avec une plage variable 40 to 70 Hz)		
Facteur de puissance	> 0.99		
THDi en entrée	< 4% (avec une charge linéaire complète)		
Rendement AC/AC en double conversion	> 95% (à charge nominale)		
Rendement AC/AC en mode ECO	> 98% (à charge nominale)		

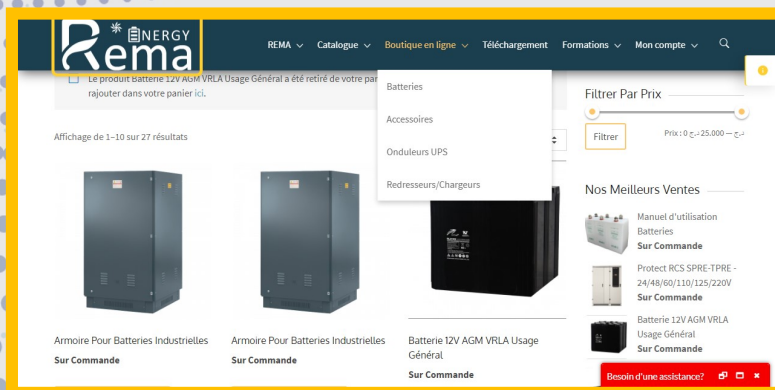
Rejoignez tous nos clients et partenaire sur www.rema.energy



Etape 01 : Connectez-vous ou créez un compte en cliquant sur : [« Accès Clients »](#)



Etape 02 : Renseignez les champs du formulaire et cliquez sur « Valider »



Etape 03 : Le menu [« boutique en ligne »](#) apparait, cliquez et laissez-vous guider



Distributeur

OFFICIEL



EXCLUSIF



Nous Contacter

<p>Service Commercial</p>	<p>Marchés : Commercial@remagroupe.com 023.30.72.15</p> <p>Revendeurs/Distributeurs : Contact@remagroupe.com 023.30.72.11</p> <p>Corporate : Pro@remagroupe.com 023.30.72.11 0770.69.99.22</p>
<p>Direction & Finance</p>	<p>Direction : DG@remagroupe.com 023.30.72.11</p> <p>Finance : Contact@remagroupe.com</p>